

JORNADA ABCA 2016

Gestores e Críticos: interfaces

O que: JORNADA DA ASSOCIAÇÃO BRASILEIRA DE CRÍTICOS DE ARTE - FLORIANÓPOLIS

Quando: 3 de novembro

Onde: Auditório do Museu

Horário: manhã e tarde

Quanto: evento exclusivo aos inscritos



A tônica deste evento é privilegiar a troca de ideias entre críticos de arte e gestores, buscando propiciar uma maior aproximação entre a teoria e a prática no campo da arte. Queremos pensar na crítica de arte, seus espaços, trânsitos e narrativas.

MOSTRA DE TRABALHOS

Mostra de trabalhos dos alunos da Escola Marco Inicial

O que: MOSTRA DE TRABALHOS

Quando: 16 de novembro

Onde: Espaço Oficinas

Horário: 13h

Quanto: gratuito

ELOGIO DA ESCOLA

Desenhar a Escola: um exercício de pensamento

O que: EXPOSIÇÃO DERIVAS

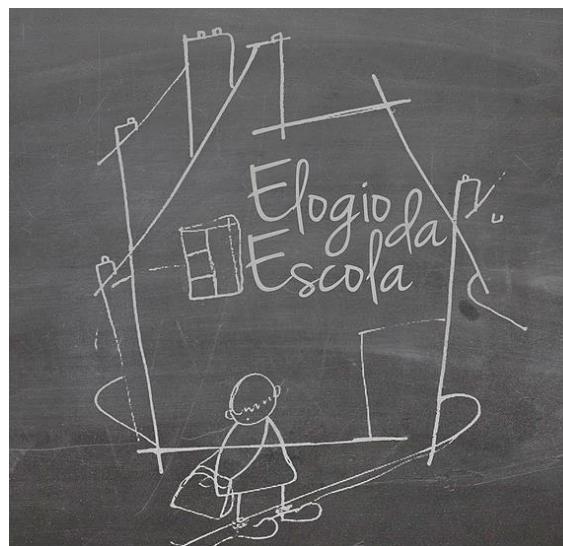
Quando: até 10 de novembro

Onde: Espaço Oficina I

Horário: o mesmo do museu

Quanto: gratuito

A exposição pretende lançar um olhar sobre o novo modelo de escola a ser desenhado em substituição ao atual, convidando para tanto os envolvidos para juntos pensarem na escola do futuro próximo.



EXPOSIÇÃO

Olhares sobre o feminino

O que: EXPOSIÇÃO

Quando: 17 a 30 de novembro
Abertura dia 17 às 17h.

Onde: Espaço Mutações

Horário: o mesmo do museu

Quanto: gratuito

COLÓQUIO CIVILIZAÇÃO 2016

Educação, comunicação e informação - fundamentos da democracia

O que: CONFERÊNCIA

Quando: 4 de novembro

Onde: Auditório do Museu

Horário: 15h

Quanto: gratuito



Tem como objetivo estimular e contribuir para o aprofundamento da reflexão filosófica por meio da leitura e interpretação crítica de textos escritos. O público alvo são os professores e estudantes da disciplina de filosofia no Ensino Médio e Superior na rede pública de ensino da Região da Grande Florianópolis.

MOSTRA DE TRABALHOS

Mostra de trabalhos dos alunos da Faculdade Energia, de Florianópolis

O que: MOSTRA DE TRABALHOS

Quando: 5 a 11 de novembro
abertura dia 4, às 18h

Onde: Espaço Expositivo Mutações

Horário: o mesmo do Museu

Quanto: gratuito

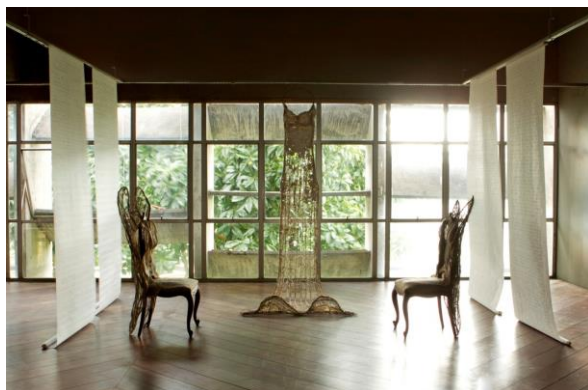
EXPOSIÇÃO EPIFÂNICAS

Artista Clara Fernandes

O que: Exposição Epifânicas
Quando: 05/11 a 05/12
Abertura performática saindo da Praça XV de Novembro em direção ao MESC, às 11h.

Onde: Espaços do Museu
Horário: o mesmo do museu
Quanto: gratuito

EPIFÂNICAS surge a partir de uma proposição performática criada em março de 2013 na Praça da Sé em São Paulo. Confronta os elementos simbólicos e reais presentes naquele espaço, pressupondo uma interatividade entre eles. Com curadoria de Rosângela Cherem e produção de Fernanda do Canto, o projeto tornou-se mostra, onde reúne 9 instalações. Em 2014 foi contemplada pelo prêmio Elisabete Anderle de Estímulo à Cultura. Foi apresentada pela primeira vez ao público em 2015 na Fundação Cultural BADESC, em Florianópolis e inicia uma circulação pelo estado de Santa Catarina em 2016.



VISITE O MUSEU:

Rua Saldanha Marinho, 196.
CEP: 88010-450
Centro de Florianópolis/SC

Horário de Funcionamento:
Segunda a sexta, das 13 às 19h;
Sábado das 10 às 16h.
Entrada Gratuita

CONTATOS:

(48) 3664-8110 · (48) 3664-8113
e-mail: museudaescola@udesc.br
site: www.udesc.br/museudaescola
facebook: [/museudaescolacatarinense](https://www.facebook.com/museudaescolacatarinense)



MUSEU DA ESCOLA
CATARINENSE

MESC · UDESC

AGENDA DE ATIVIDADES
NOVEMBRO/2016

Programação confirmada em 28/10/2016,
sujeita a alterações.